

ALPES DE HAUTE-PROVENCE

ALPES-MARITIMES

VAUCLUSE

BOUCHES DU RHÔNE

MASSIF DE L'ESTÉREL

MASSIF DES MAURES

**DÉPARTEMENT DU VAR :**  
**Périmètre du projet de**  
**l'UNESCO-GÉOPARC**  
**Maures-Estérel**



## Légende



Emprise du Géoparc



Communes du GéoParc



Alpes maritimes



Ecaille paléozoïque



Provence calcaire post Trias inférieur

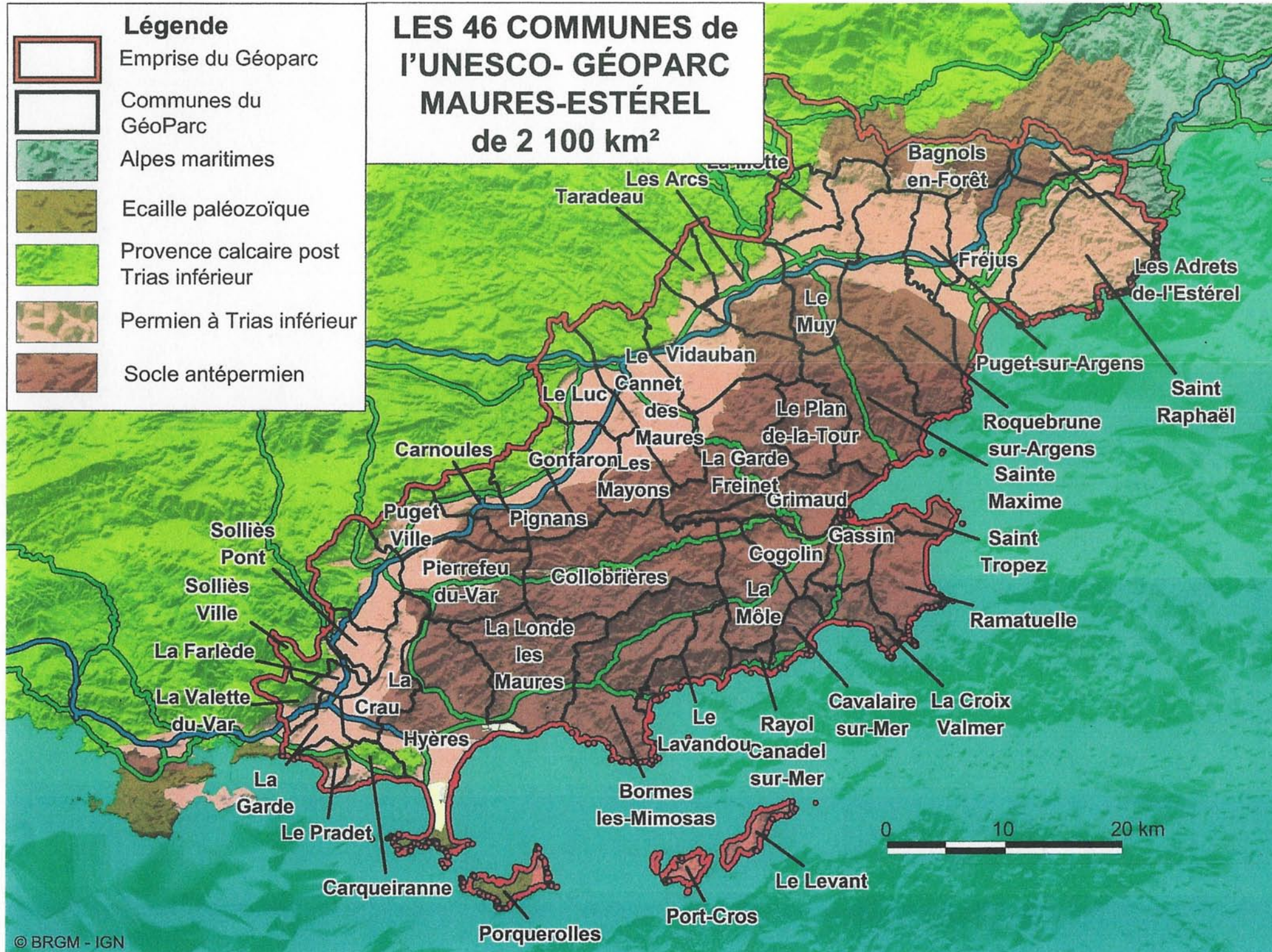


Permien à Trias inférieur



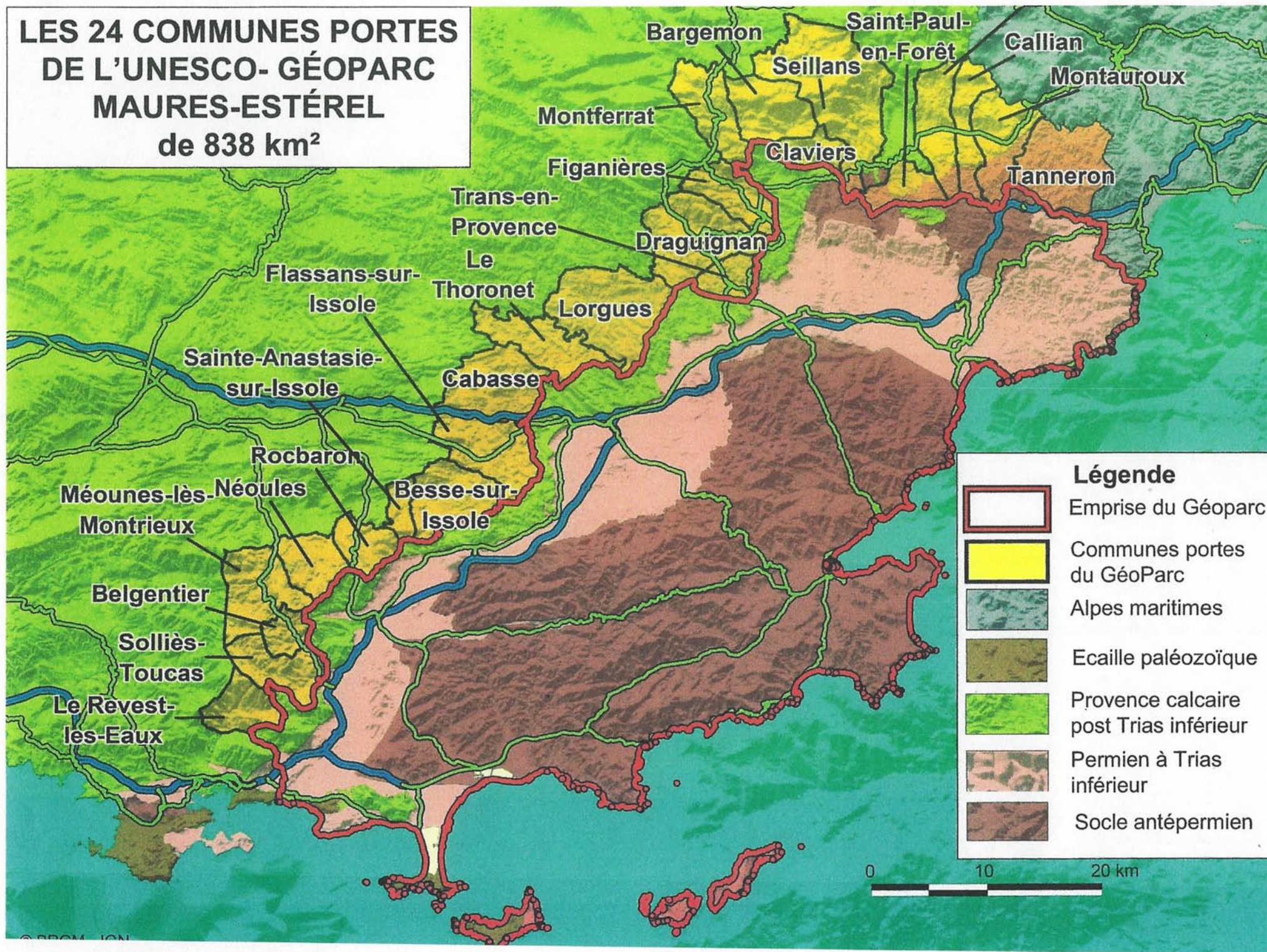
Socle antépermien

# LES 46 COMMUNES de l'UNESCO- GÉOPARC MAURES-ESTÉREL de 2 100 km<sup>2</sup>





**LES 24 COMMUNES PORTES  
DE L'UNESCO- GÉOPARC  
MAURES-ESTÉREL  
de 838 km<sup>2</sup>**



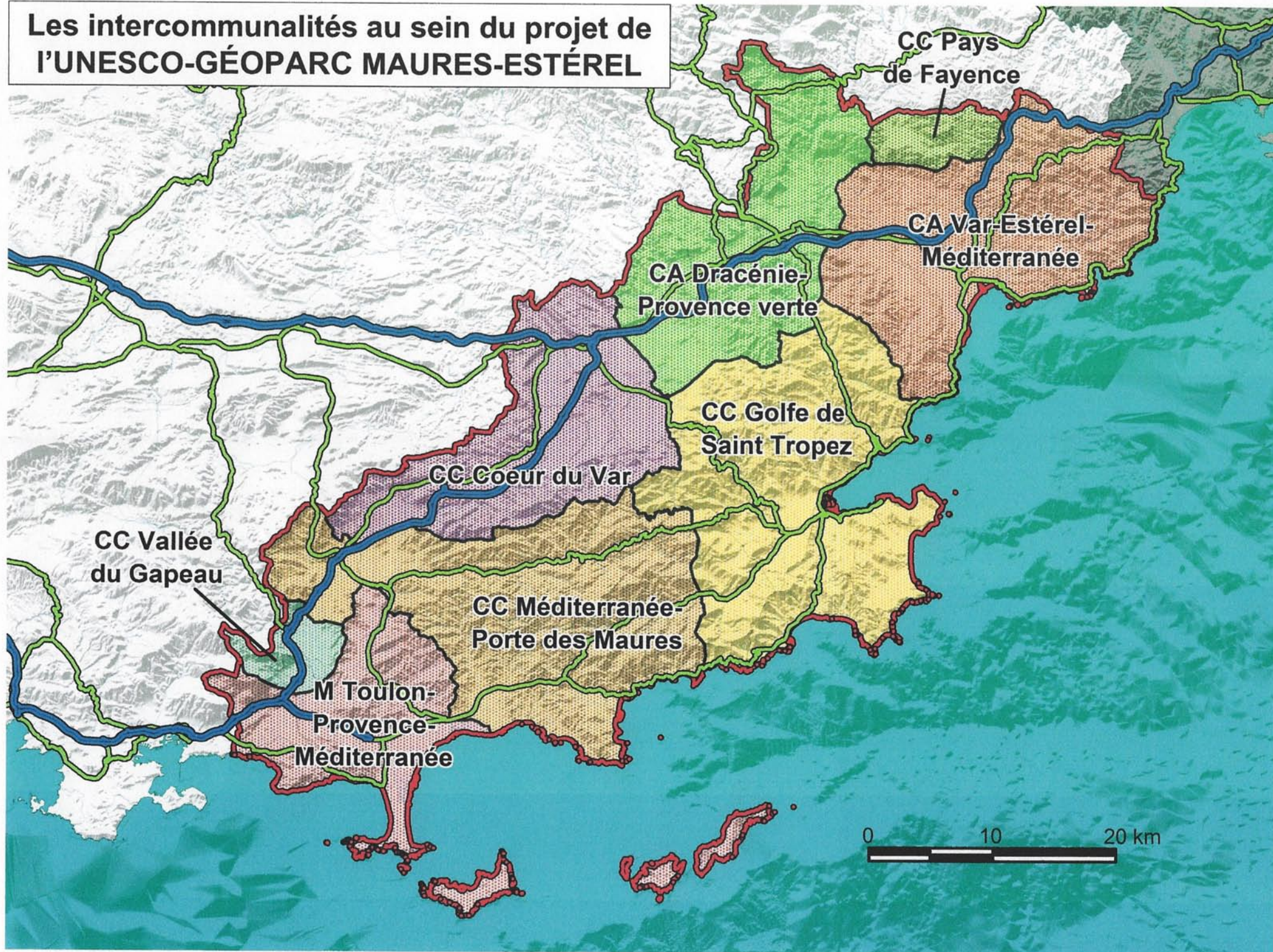
**Légende**

	Emprise du Géoparc
	Communes portes du GéoParc
	Alpes maritimes
	Ecaille paléozoïque
	Provence calcaire post Trias inférieur
	Permien à Trias inférieur
	Socle antépermien

0 10 20 km

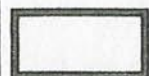


# Les intercommunalités au sein du projet de l'UNESCO-GÉOPARC MAURES-ESTÉREL





## Légende



Emprise du Géoparc



Alpes maritimes



Méditerranée



Volcanisme cénozoïque



Couverture postérieure  
au Trias inférieur



Permien à Trias inférieur



Socle antépermien

### GISEMENTS MÉTALLIFÈRES

- ★ Tungstène
- ◆ Uranium Fluorine
- ▽ Fluorine
- ▲ Fluorine Barytine
- ▲ Hématite
- ▽ Plomb Barytine
- ▽ Chromite Picotite
- ▲ Malachite Cuivre gris
- ★ Or Mispickel
- ▲ Magnétite Hématite Grenats
- ▲ Antimoine
- ▽ Galène Blende
- ▲ Peroxydes de manganèse

### GISEMENTS DE COMBUSTIBLES

- ◆ Houille Charbon Bitumineux

**Diversité des gîtes minéraux du  
GéoParc des Maures- Estérel**

D'après Gilbert MARI 1979

0 10 20 km

