



Le Laboratoire Géoazur est une Unité Mixte de Recherche :

- composé de quatre tutelles : **UNS** et **OCA** , **CNRS** et **IRD**
- regroupe aujourd'hui plus d'une centaine de personnels permanents : **géologues, géophysiciens et astronomes**
- fédéré autour de grandes problématiques scientifiques : **dynamique de la lithosphère**, aléas telluriques et imagerie de la Terre et de l'Univers proche.

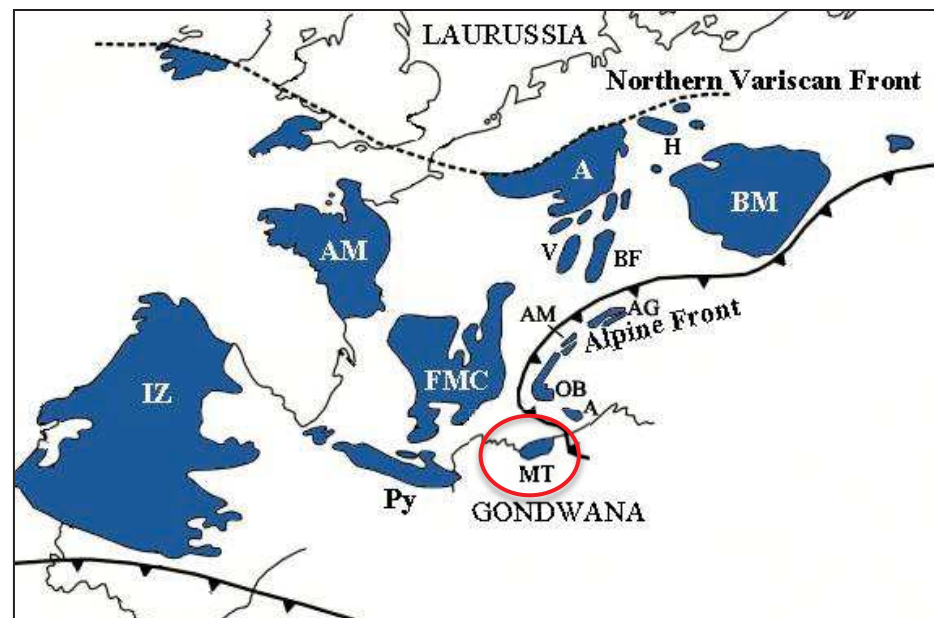
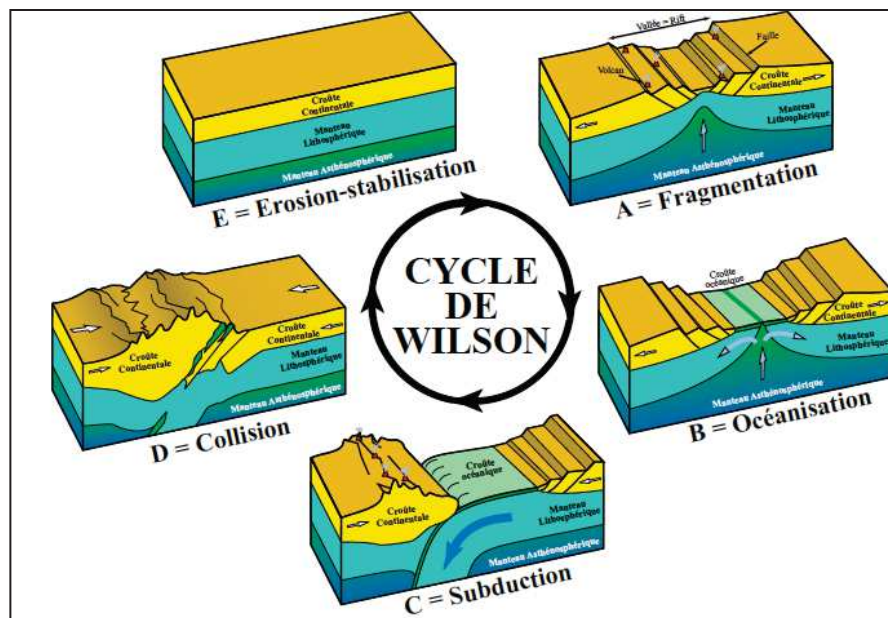
L'équipe de géologues de Géoazur :



- effectue depuis de nombreuses années des **travaux de recherche** sur le massif des Maures, pour améliorer la connaissance de la chaîne varisque et des processus orogéniques.
- valorise cette recherche par des **publications** dans des revues scientifiques de niveau international.
- organise régulièrement des **colloques** et des **excursions géologiques** dans le massif des Maures dans le cadre de réunions nationales et internationales.
- réalise de nombreuses **activités de formation** dans le cadre des enseignements pour les étudiants de l'université et pour les enseignants des Lycées et Collèges dans le cadre de la formation continue.

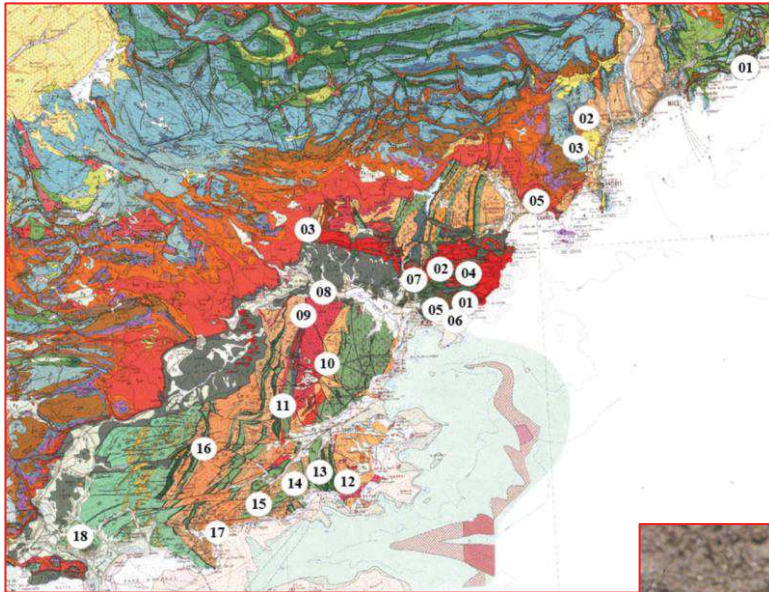
Par sa bonne connaissance géologique du territoire du massif des Maures et de son environnement proche, Géoazur peut donc efficacement :

- mettre en évidence la **valeur universelle exceptionnelle** que représente le massif des Maures et son environnement adjacent,



Par sa bonne connaissance géologique du territoire du massif des Maures et de son environnement proche, Géoazur peut donc efficacement :

- contribuer à l'élaboration du **dossier de demande du label UNESCO-Géoparcs**



*Sites d'intérêt
patrimonial*

Description des tâches prévues dans le cadre de la convention entre Géoazur et MDD

- réaliser des **expertises sur le terrain** pour la reconnaissance et la description des sites géologiques,
- établir l'**inventaire détaillé des sites d'intérêt** majeurs et leur contenu scientifique pour évaluer le maillage possible du territoire,
- réaliser les **contenus scientifiques** et en particulier les documents nécessaires à l'élaboration du dossier de demande du label UNESCO-Géoparcs,
- contribuer à la **communication** sur les points forts du projet par la participation à des réunions publiques,
- exercer une **veille scientifique** sur les documents de communication et les comptes rendus des réunions relatives au Programme.
- participer aux réunions du **Conseil d'Orientation Scientifique et Culturel**