

## UNE CHANCE À SAISIR

- La reconnaissance de notre identité particulière.
- Une entrée dans le réseau mondial (GGN) nous permettant des contacts et des échanges directs à l'international.
- Une occasion de renforcer nos capacités de développement économique (Entrepreneurs, commerçants, agriculteurs, forestiers...)
- Une ouverture à des clientèles touristiques internationales et annualisées. (Tourisme de nature, de culture, de Sciences et de patrimoines)
- Un accès pour nos jeunes à des formations sur les Sciences de l'homme dans son environnement méditerranéen. (De la Primaire à l'Université)

Le label « **UNESCO-GÉOPARC** »  
n'impose aucune règle surajoutée de protection de l'environnement.

Il engage seulement à respecter celles en vigueur sur le territoire.



Pour notre territoire  
aux « Mille Atouts »,  
ne manquons pas cette occasion de le mettre  
en valeur et de l'enrichir.

ASSOCIATION LOI 1901 - DÉCLARÉE D'INTÉRÊT GÉNÉRAL



- Oeuvre au développement durable du territoire des Maures.
- Rassemble des citoyens, entrepreneurs, agriculteurs, forestiers, commerçants, associatifs, professionnels libéraux ainsi que des experts scientifiques et des universitaires.
- Suit les prescriptions du cahier des charges de l'UNESCO.

Soyez acteurs de l'avenir  
de notre territoire

**REJOIGNEZ-NOUS !**

contact@maures-developpement.fr

Siège social : 1165 Route de la Berle – 83580 Gassin

[www.maures-developpement.fr](http://www.maures-developpement.fr)\*

(\* En cours d'actualisation)



mauresdéveloppementdurable  
Association Loi 1901 - Déclarée d'Intérêt général

Pour un Label  
« **UNESCO-GÉOPARC**  
des MAURES »



Le TERRITOIRE des MAURES

## NOTRE TERRITOIRE



- Le ¼ de la superficie du Var.
- Intégrant la mer, le littoral, le massif et ses plaines agricoles qui l'entourent et le pénètrent.
- Un plateau géologique cristalline enchâssée dans la Provence calcaire

### Selon des Experts Scientifiques et de l'UNESCO :

#### “ Un territoire doté :

- D'un patrimoine géologique exceptionnel.
- D'un patrimoine naturel remarquable.
- D'un patrimoine culturel et immatériel de grande richesse,

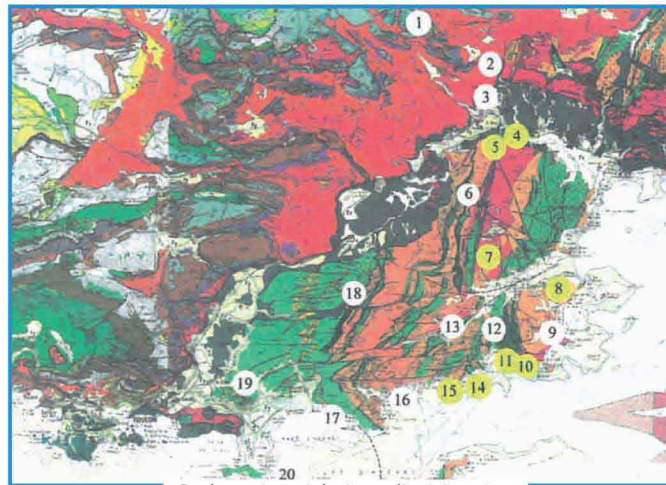
lui conférant « une nature exceptionnelle et un intérêt universel ».

lui permettant de solliciter le label Unesco-Géoparc ”

## LES GÉOPARCS

### Ce sont des territoires :

- Reconnus pour leurs particularités géologiques.
- Détenteurs de patrimoines naturels et culturels constitutifs d'une identité singulière.
- Sur lesquels demeurent visibles les empreintes de leur passé et de leur évolution au fil des millions d'années.



Quelques sites géologiques d'intérêt majeur

BRGM/Laboratoire GéoAzur (Université NICE/Sophia-Antipolis)

Un classement qui favorise le développement d'activités économiques nouvelles et la création d'emplois à l'année

## LES UNESCO-GÉOPARCS

- Cette marque n'est pas un statut mais un label.
- Qui se distingue des deux autres labels de l'UNESCO : « Patrimoine mondial » et « Réserve de biosphère »
- Une certification
  - de haute valeur ajoutée et de portée internationale
  - partagée dans le cadre d'un réseau mondial des « UNESCO-GÉOPARCS » (GGN-UNESCO)
  - fondée sur la valorisation de l'environnement et le développement socio-économique.

### LES 127 GÉOPARCS DANS LE MONDE



- 5 en France
- 2 en PACA : Haute-Provence Lubéron

